



CENTRO TENDAGGI ARREDAMENTO  
*Italian Textile*

## ZEUS COLLECTION

Zeus ritorna con un nuovo aggiornamento di tessuti dalle tonalità attuali e dal design ricercato, ideali per il settore privato e perfetti per il mondo Contract.

Sono, infatti, particolarmente indicati per l'utilizzo alberghiero, ristoranti, residence, scuole, locali commerciali, uffici della pubblica amministrazione, etc, perché dotati delle migliori certificazioni ignifughe.

Ma non solo; questi tessuti annoverano tra le loro peculiarità, anche il rispetto per l'ambiente, infatti sono privi di coloranti azoici (AZO FREE) e provvisti della certificazione OEKO-TEX STANDAR 100, che identifica i prodotti con assenza di sostanze nocive per l'ambiente e la salute del consumatore.

Questo aggiornamento Zeus si compone di 24 articoli dalle trame e varianti differenti, perfettamente adattabili all'estetica di ogni tipologia di ambiente.



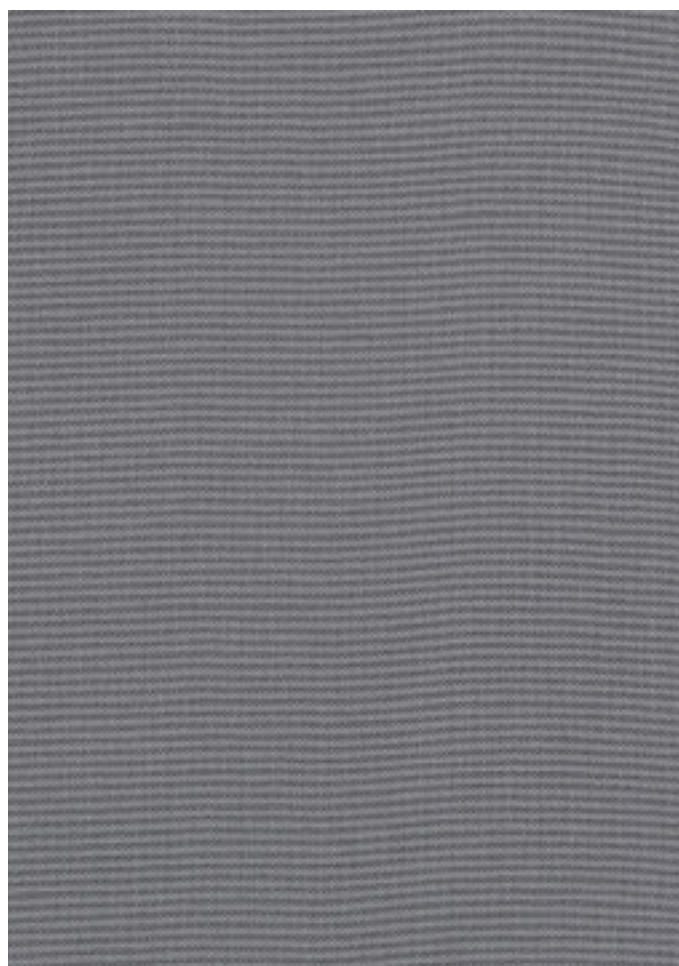
CENTRO TENDAGGI ARREDAMENTO  
*Italian Textile*

## ADE



Nella mitologia greca, **Ade** è identificato come il dio delle ombre. Il tendaggio Ade è in 100% PL FR, un giro inglese in 19 nuances che riprendono i colori naturali e quelli più scuri e bruciati della terra. Disponibile in altezza 305/310 cm nel peso di 155 gr/mq.

## AGAVE



**Agave**, personaggio della mitologia greca, presta il nome al tendaggio di CTA®. Un etamine in 60% PL FR 40% PL ( altezza 335/340 cm, peso 265 gr/mq) dalla struttura robusta, realizzato in 29 nuances. Disponibile anche nella versione pannello orlato da 65 cm nei colori bianco e naturale.



CENTRO TENDAGGI ARREDAMENTO  
*Italian Textile*

## ANTIOPE



Nella mitologia greca, **Antiope**, era la figlia di una divinità fluviale del fiume Asopo. E' un tendaggio etamine dalla mano morbida in 100% PL FR, in altezza 295/300 cm eco piombo, con un peso di 70 gr/mq; vanta otto nuances cromatiche.

## APOLLO

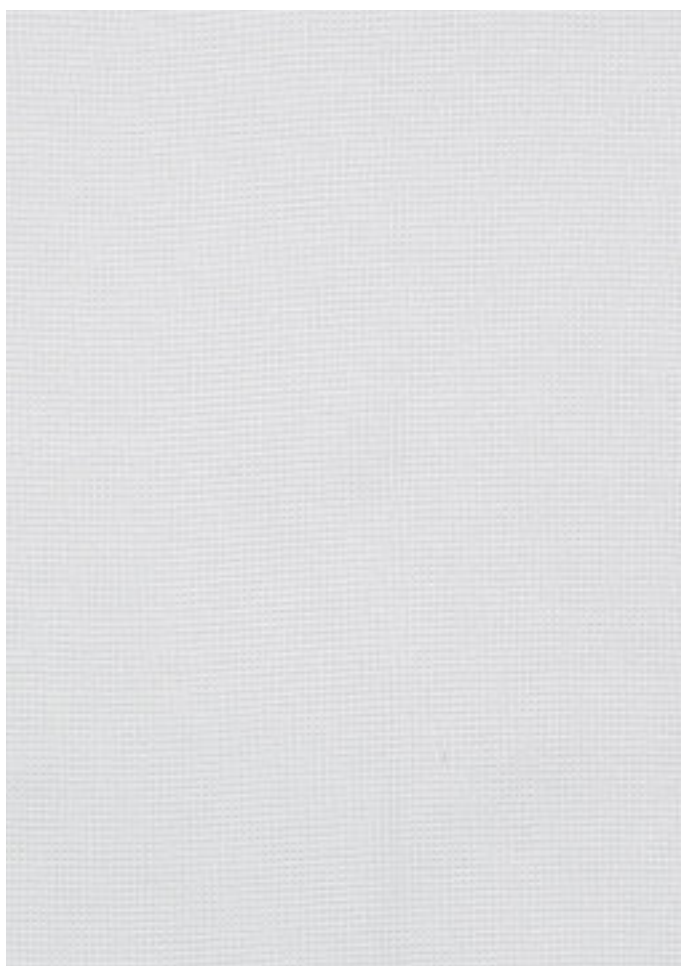


**Apollo**, dio greco della musica, della luce e del sole è anche il nome del tendaggio in 100% PL FR, una garza effetto lino, in 72 gr/mq; disponibile in altezza 295/300 cm piombo, in dieci varianti che riprendono i colori naturali e quelli più scuri e bruciati della terra, è adatto a vestire ambienti residenziali e spazi pubblici.



CENTRO TENDAGGI ARREDAMENTO  
*Italian Textile*

## ARGO



**Argo** figlio di Zeus e re di Foronea. Con questo nome CTA® indica un etamine effetto canapone dalla mano morbida in 100% PL FR ( altezza cm 325/330 peso gr/mq 275 ), disponibile nei colori bianco e naturale.

## BACCO

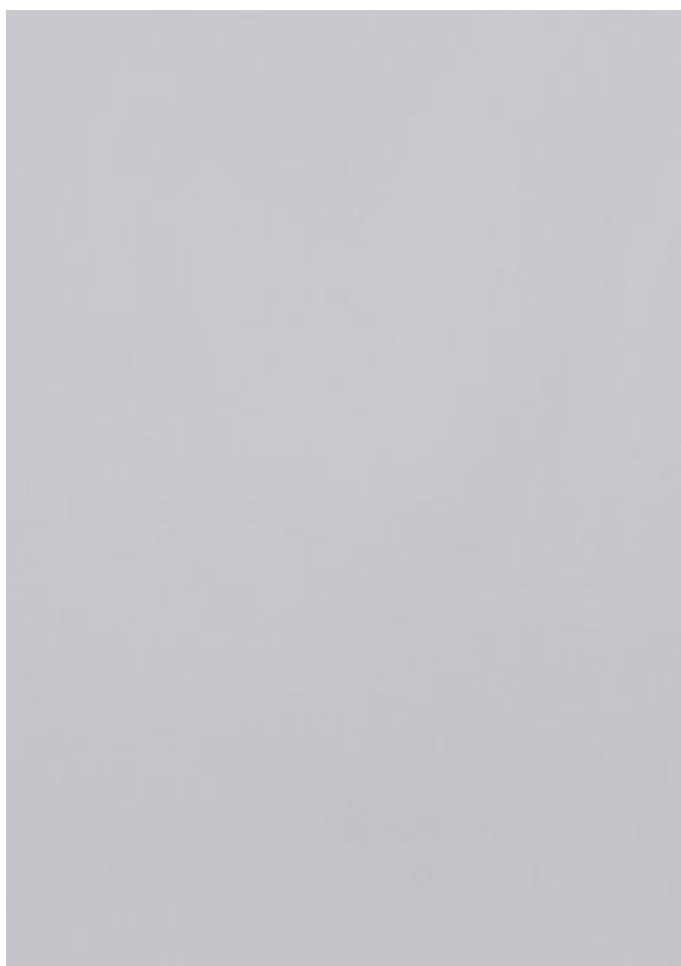


Dio della viticoltura, ma anche del benessere e della civiltà, dell'allegria e della gioia. Per i greci 'Dionisio', per i romani 'Bacco'. Ideale per tendaggio, Bacco è un tessuto in 100% PL FR, una garza effetto lino stropicciato, che si ispira alla divinità romana della viticoltura. Ideale per ambienti residenziali e pubblici, Bacco vanta dieci nuance cromatiche, è disponibile in altezza 295/300 cm piombo e ha un peso di 106 gr/mq.



CENTRO TENDAGGI ARREDAMENTO  
*Italian Textile*

## CRONO



**Crono** è una divinità pre-olimpica della mitologia e della religione greca. Il tendaggio inserito da CTA@ è una georgette in 100% TR CS, ideale per ambienti residenziali e pubblici. **CRONO** è una tinta unita in altezza 325/330 cm piombo, con un peso di 45 gr/mq, disponibile in tre colori dalle nuances naturali.

## DEMETRA



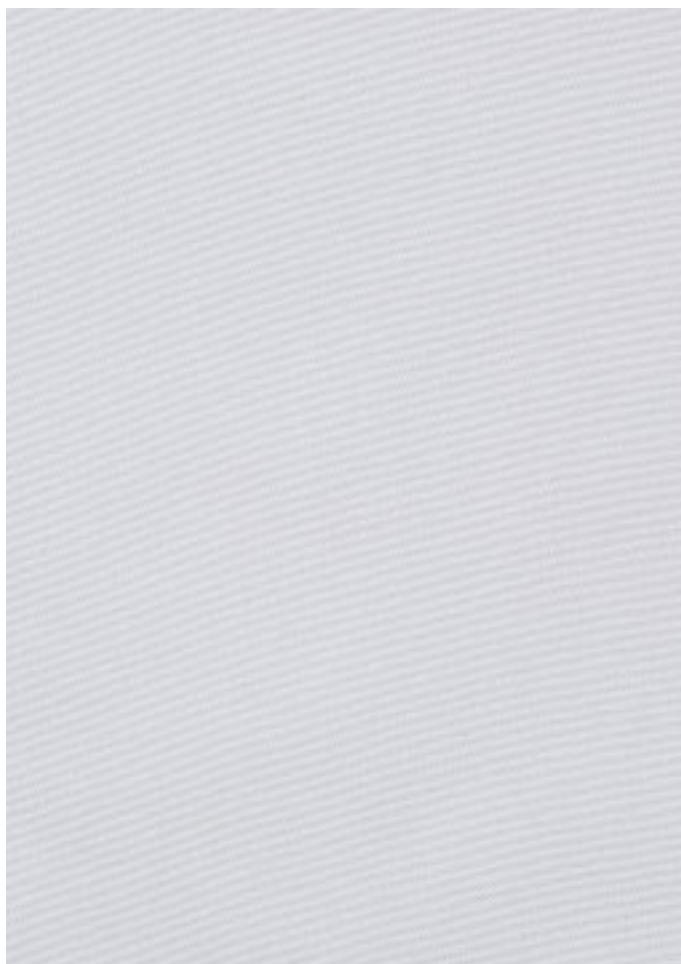
"Madre terra" o forse "madre dispensatrice". E' la dea del grano e dell'agricoltura.

**Demetra** è un velo ignifugo in 100% PL FR, ideale per tendaggio, con un peso di 47 gr/mq. Disponibile in tre nuances di colore (bianco, naturale ed ecru); ed è in altezza 325/330 cm piombo.



CENTRO TENDAGGI ARREDAMENTO  
*Italian Textile*

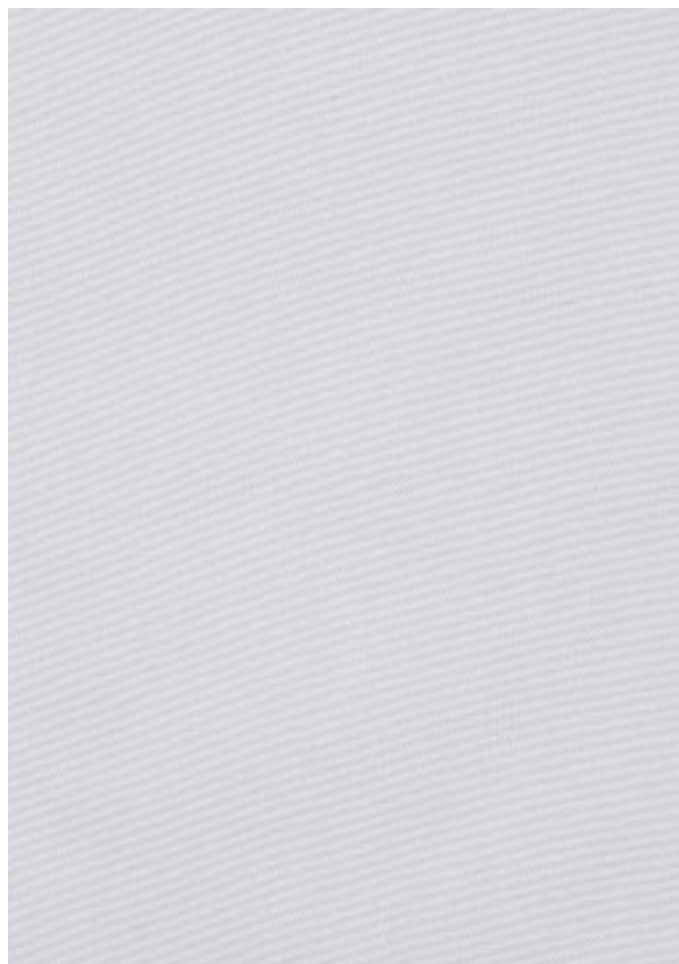
## DIONE



Una delle dee della prima generazione divina è stata **Dione**. Da questo nome nasce il tessuto etamine **Dione**, in composizione 100% TR CS. Presenta due varianti di colore, bianco e naturale.

E' in altezza 335/340 cm ed un peso di 265 gr/mq; disponibile anche nella versione pannello orlato da 65 cm.

## ETNEO



Il tempio del dio era ubicato nella città di Etna, fondata da Gerone I di Siracusa. **ETNEO** è un tendaggio etamine in 135 gr/mq. Realizzato in altezza 335/340 cm in 100% TR CS, presenta due varianti di colore; disponibile anche nella versione pannello orlato da 65 cm.



CENTRO TENDAGGI ARREDAMENTO  
*Italian Textile*

## FLAMME



CTA® propone la nuova linea di tessuti **FLAMME** realizzato in 29 nuances di colori. Un etamine in 135 gr/mq dalla mano morbida, in altezza 335/340 cm. Ha una composizione di 52% PL FR 48% PL; disponibile anche nella versione pannello orlato da 65 cm nei colori bianco e naturale.

## GEA



E' nella religione e nella mitologia greca, la dea primordiale, la potenza divina della terra. **GEA** presta il suo nome al tendaggio di CTA®, un effetto lino in fibra ignifuga in 100% PL FR, con otto nuance delicate ed eleganti come il bianco, il naturale, il beige, il tortora, il grigio, il perla, il cammello e il cacao. Sono disponibili in altezza 325/330 cm, con un peso di 100 gr/mq.



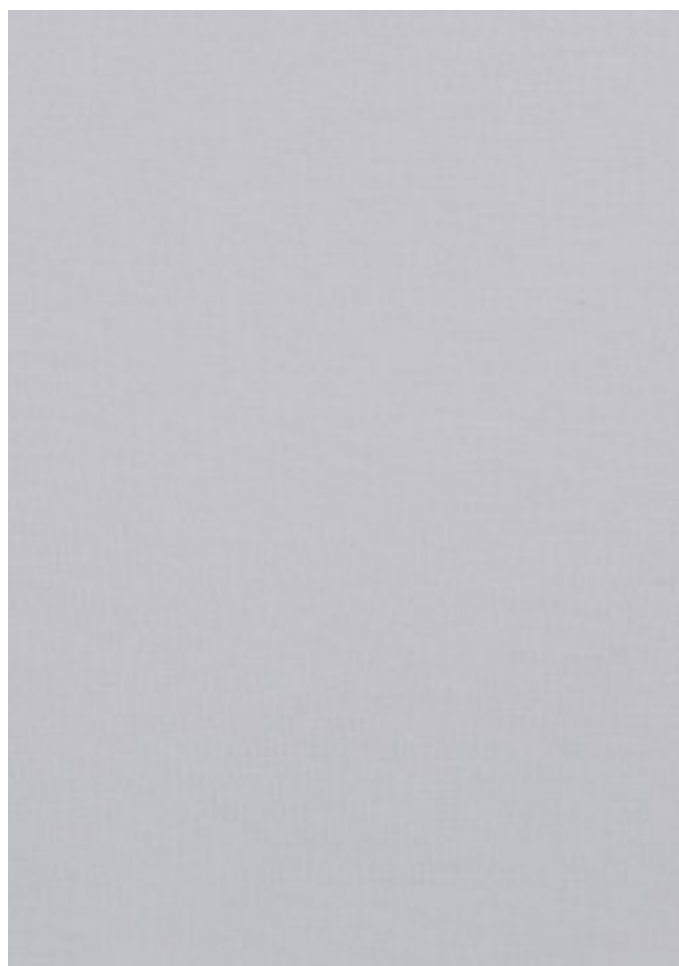
CENTRO TENDAGGI ARREDAMENTO  
*Italian Textile*

## LAMIA



Lamia è il nome di alcune figure femminili della storia antica greca, dea della notte. Etamine dal peso di 90 gr/mq, nei colori bianco e naturale. Ha una composizione di 50% PL FR 50% PL; ed è disponibile in altezza 325/330 cm.

## LETO



Era la dea delle invenzioni tecnologiche, protettrice dei fabbri. **LETO** è una fodera ignifuga ideale per vari utilizzi, in 55% PL FR 45% PL. Presentato in altezza 315/320 cm, con un peso di 145 gr/mq, è disponibile in tre varianti di colore (bianco, naturale e beige).





CENTRO TENDAGGI ARREDAMENTO  
*Italian Textile*

## MAGENTA



MAGENTA è un tendaggio dall'effetto seta, elegante e raffinato. Con una composizione in 54% PL 46% TRCS in altezza 325/330 cm, proposto in due nuances di colore, bianco e naturale; ha un peso di 68 gr/mq.

## MAIA



**Maia** nella mitologia greca è una delle Pleiadi ed è la madre del dio Ermete. Con questo nome CTA® indica un tendaggio realizzato con una speciale fibra ignifuga dalla mano morbida. Caratterizzato da una texture effetto lino, con una palette di sei colori, dai naturali, terra e grigio. In altezza 300/305 cm e un peso di 145 gr/mq.



CENTRO TENDAGGI ARREDAMENTO  
*Italian Textile*

## NEMEO



Il leone apparteneva ad Era che lo aveva cresciuto sulle colline attorno alla città di Nemea. NEMEO è un etamine in 105 gr/mq, disponibile in altezza 325/330 cm. Ha una composizione di 52% PL FR 48% PL in due varianti di colore (bianco e naturale).

## OLENO



Personaggio della mitologia greca, mitico cantore, anteriore ai più noti. Ispirato al Re di **OLENO**, da cui prende il nome, questo tessuto è ideale per tendaggio. È un etamine fiammato in 52% PLFR 48% PL, in altezza 330/335 cm. Dalla mano morbida, con un peso di 135 gr/mq, è presentato in due varianti di colore (bianco e naturale).



CENTRO TENDAGGI ARREDAMENTO  
*Italian Textile*

## OLIMPIO



Un tempio relativo al dominio di Zeus, sia sugli altri dei, sia sui giochi Panellenici che si tenevano a Olimpia. Il tendaggio della collezione ad esso ispirato è una tela tipo lino canapone, in composizione 100% PL FR. Disponibile in altezza 325/330 con un peso di 185 gr/mq. **OLIMPIO** conta cinque varianti di colore naturali, che richiamano i toni della terra.

## PANDORA



Pandora è la prima donna mortale, il suo mito è legato a quello del celebre vaso. Linea di tessuti dal filato melange effetto lino, realizzata in 100% PL FR. **PANDORA** è disponibile in altezza 325/330 cm, proposto in sei nuance di colore (bianco, naturale, perla, grigio, tortora e oro); ha un peso di 130 gr/mq.



CENTRO TENDAGGI ARREDAMENTO  
*Italian Textile*

## POSEIDONE



E' il dio del mare, dei terremoti e maremoti nella mitologia greca. La linea di tessuti **POSEIDONE** è in 100% PL FR dall'effetto serico, ideale per tendaggio. Offerto in otto varianti di colore dalle tonalità pastello, disponibile in 305/310 cm eco piombo, dal peso di 90 gr/mq.

## SILENO

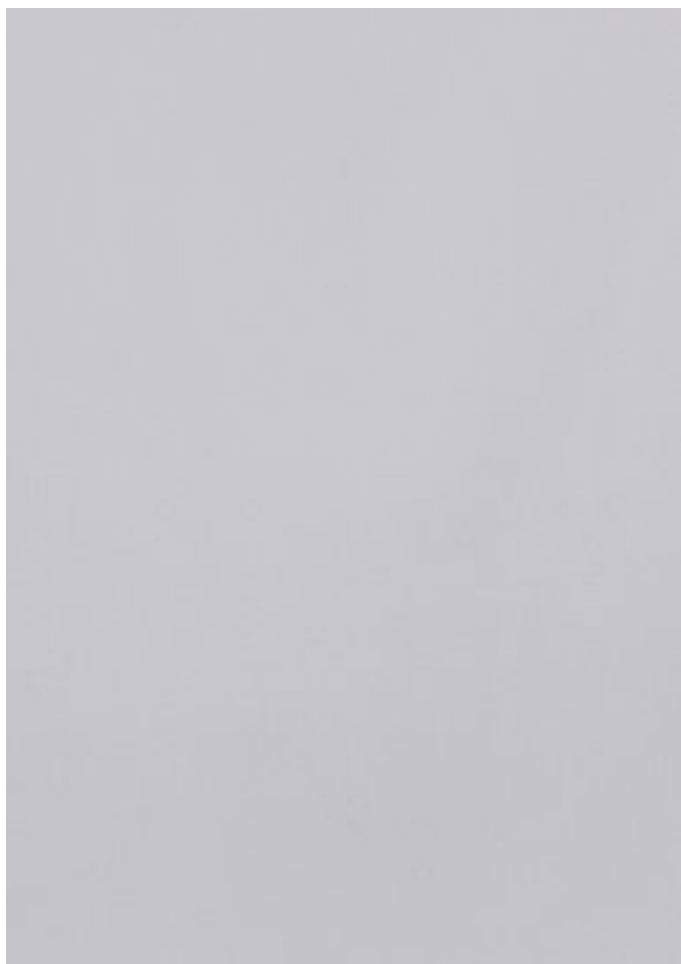


E' un personaggio della mitologia greca e corrisponde al vecchio dio rustico della vinificazione. Un tendaggio dalla mano morbida che si presta a varie applicazioni. **SILENO** ha una composizione di 55% PL FR 45% PL, proposto in altezza 295/300 cm piombo, con un peso di 120 gr/mq, è disponibile in tre varianti di colore (bianco, naturale e beige).



CENTRO TENDAGGI ARREDAMENTO  
*Italian Textile*

## TALIA



E' stata una delle grandi muse, colei che presiede alla commedia sulla mitologia greca. **TALIA** è una georgette ignifuga in 100% TR CS ideale per ambienti residenziali e pubblici. Disponibile in due colori, bianco e naturale, ha un'altezza di 300/305 cm piombo ed un peso di 67 gr/mq.

## URANIA



Era la musa della astronomia e della geometria . **URANIA** è un tendaggio ignifugo strutturato effetto cannette, adatto ad un ambiente moderno e contemporaneo. Offre una scelta di undici varianti di colore dai toni metallici. Realizzato in altezza 300/305 cm eco piombo, ha una composizione in 100% PL FR nel peso di 191 gr/mq.