



CENTRO TENDAGGI ARREDAMENTO  
*Italian Textile*

## COLLEZIONE A/I 2016

### MUSIC NOTE

Se un pennino avesse il potere di trasferire su un tessuto il flusso armonico con cui le note a loro volta compongono la musica, produrrebbe dei tratti visivi tangibili, pattern grafici stilisticamente diversi e originali come la moltitudine di generi che affollano la scena musicale mondiale.

*Music Note*, la collezione Autunno-Inverno 2016/2017 proposta da CTA<sup>®</sup>, Centro Tendaggi Arredamento, si pone il creativo e sfidante obiettivo di raccogliere nelle nuove proposte i principali stili musicali interpretando le note sotto forma di trame e orditi che disegnano i nuovi tendaggi della collezione.

L'ispirazione nasce dall'avveniristico progetto della designer Nadia-Anne Ricketts che, in occasione dell'ultimo Festival dell'Orchestra Filarmonica di Londra, attraverso un software musicale speciale, ha traslato la musica in uno schema visivo reale applicato a un tessuto, usando per la tessitura i pixel grafici ricreati da questo software.

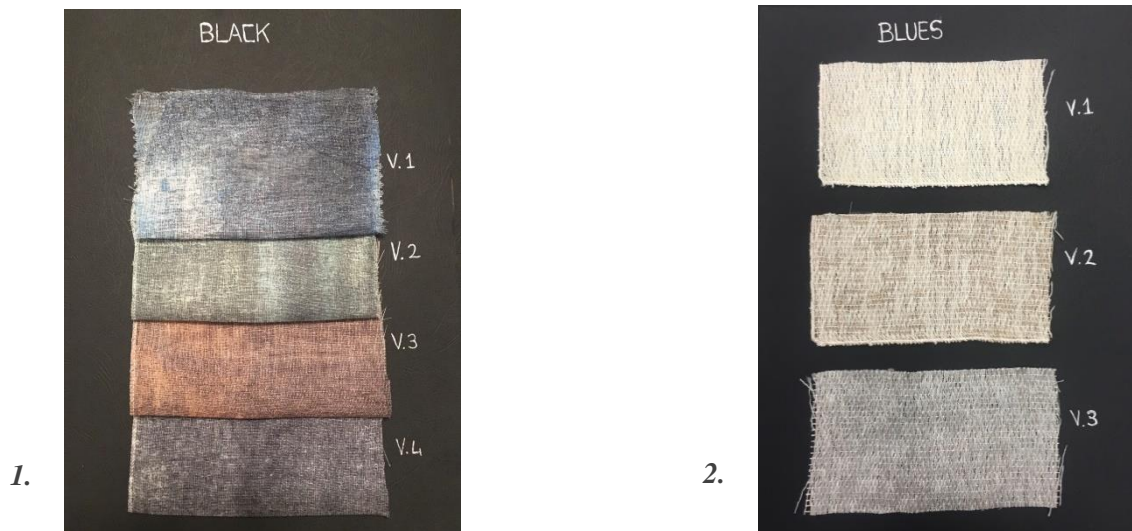
Un' esperienza attraverso la quale la designer ha notato che la musica classica, quella elettronica, come anche il jazz producevano visivamente pattern differenti, creando sui tessuti forme geometriche e moduli grafici originali e sempre diversi.

E così la collezione *Music Note* interpreta con spirito creativo e immaginifico vari stili musicali sulla base delle grafiche e dei disegni che animano le nuove linee di tessuti dedicate al mondo del tendaggio.

Buon ascolto!



CENTRO TENDAGGI ARREDAMENTO  
*Italian Textile*



## 1. BLACK

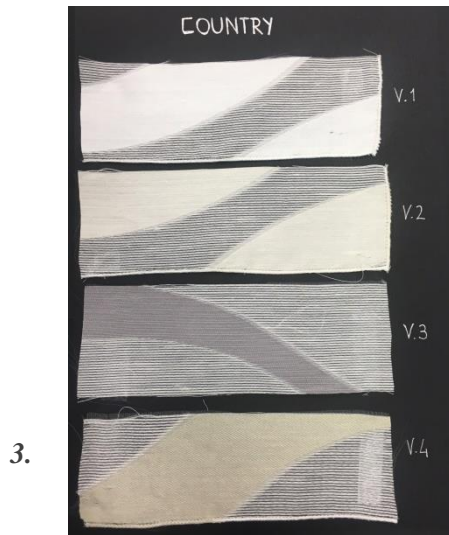
L'anima del tessuto *Black* è 'graffiante' proprio come il sound tipico della musica afroamericana (black music). La particolare tecnica di stampa su fondo 100% trevira CS rende l'inedito tendaggio *Black* unico e molto caratteristico. Proposto in quattro nuance di colore, verde, arancio, blu e grigio, *Black* nasce per allestimenti residenziali, ma anche per progetti contract. Altezza 295/300 cm.

## 2. BLUES

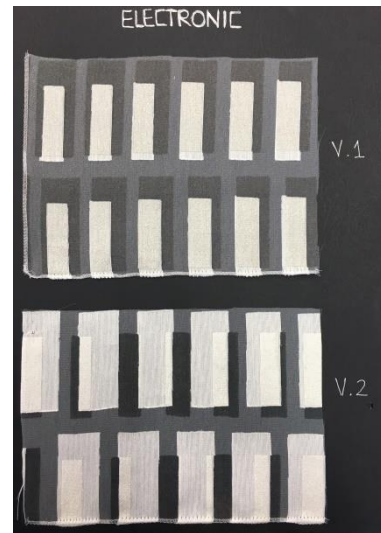
Con il suo sound caratteristico, il blues è un genere di musica popolare nato sotto la matrice dei canti di lavoro degli schiavi neri americani, una melodia spiritual dalla straordinaria forza espressiva come la linea *Blues*; una inedita proposta di tessuto unito in lana (53% WO 26% VI 11% LI 10% PL) a giro inglese, molto morbido al tatto, inserita da CTA nella nuova collezione per soddisfare le richieste più esigenti e gli stili più eleganti. Disponibile in altezza 300 cm, *Blues* offre tre varianti di colore: naturale, beige e grigio.



CENTRO TENDAGGI ARREDAMENTO  
*Italian Textile*



3.



4.

### 3. COUNTRY

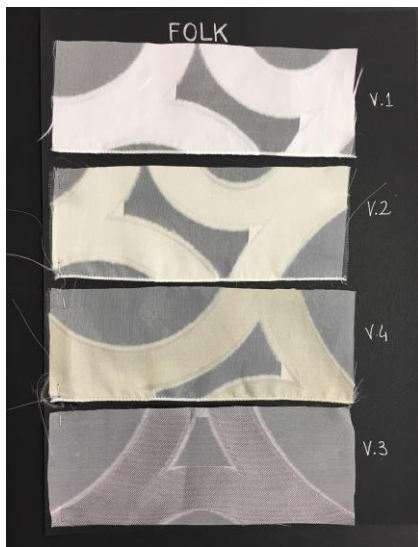
Fortemente contaminato negli anni da elementi culturali e sound importati da altri popoli, il country è un genere di musica popolare, inizialmente sviluppatosi nelle zone rurali del continente nordamericano e ispira i movimenti ondulatori del tendaggio *Country*. Un disegno continuo e leggiadro in fil coupé disponibile nelle delicate nuance del bianco, naturale, beige e grigio su un fondo in armatura a garza (95% PL 5% LI). Altezza 325/330 cm.

### 4. ELECTRONIC

Nonostante le continue declinazioni dei tempi moderni, la musica elettronica ai suoi albori negli anni '50 era il frutto della manipolazione dei suoni attraverso strumenti dell'elettroacustica e della registrazione sonora. Particolari rimodulazioni di frequenze ed elaborazioni del suono che nel tendaggio *Electronic* (65% VI 35% PL) tendono ad essere assimilati a un'alternanza di vuoti e di pieni creati dalla stampa laminata su devorè. Uno schema preciso e razionale dall'anima squadrata che, grazie all'effetto di alternanza cromatica, dona agli ambienti vibrazioni geometriche di spiccata caratterialità. *Electronic* è disponibile in altezza 295/300 cm nelle due varianti di colore naturale e tortora.



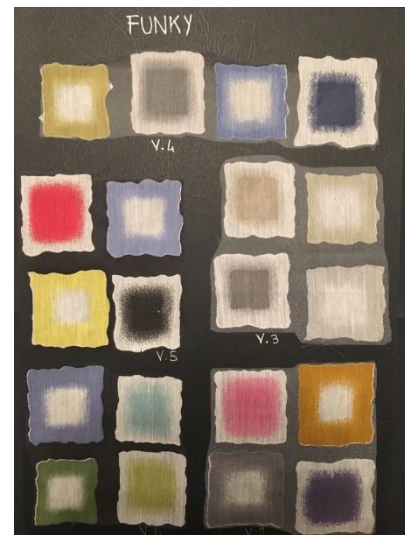
CENTRO TENDAGGI ARREDAMENTO  
*Italian Textile*



5.

## 5. FOLK

Ballate spiritual e canti di lavoro, il folk è il genere di canti popolari tradizionali americani, diffusosi tra gli anni '50 e '60 in USA. E alla più tradizionale delle forme geometriche in natura si ispira il tendaggio *Folk* di CTA: un cerchio riprodotto con la tecnica del fil coupé su fondo trasparente in 100% poliestere, che in misure diverse e disposte in maniera casuale si diverte a creare giochi di luci e di ombre nello spazio. Disponibile in altezza 325/330 cm, è proposto in quattro varianti di colore: bianco, naturale, tortora e grigio



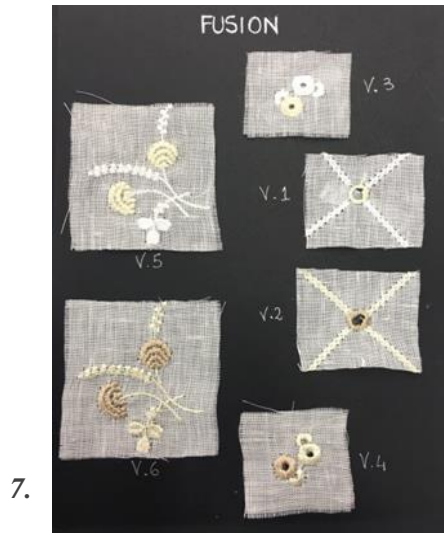
6.

## 6. FUNKY

Il funky è un genere musicale ritmico e ballabile degli anni '50 caratterizzato dal "groove", ovvero la presenza di riff ripetitivi ed accattivanti. Come gli irregolari e variopinti motivi geometrici di stampa devorè su misto cotone (50% CO 50% PL) che caratterizzano il tendaggio a mano morbida *Funky*, proposto da CTA nella nuova collezione in cinque varianti di colore. Disponibile in altezza 295/300 cm.



CENTRO TENDAGGI ARREDAMENTO  
*Italian Textile*



## 7. FUSION

Sonorità morbide, leggera, musica facile da ascoltare e da accostare; perché si tratta di un genere musicale, ma anche di un tendaggio della nuova collezione *Music Note: Fusion*. Caratterizzato da tre tipologie di ricamo - uno geometrico a rombo e due con motivi romantici coordinati tra loro -, nelle varianti naturale e tortora, su un misto lino (60% LI 40% PL). Al tatto morbido per il suo particolare finissaggio AIRO®, *Fusion* è disponibile in altezza 315/320 cm.



## 8. HOUSE

Innovativo, poliedrico, non va mai fuori moda, proprio come il suo omonimo stile musicale nato negli anni '80 in America. Si tratta del tendaggio *House* proposto con lavorazione jacquard rigata a scale cromatiche alternate (60% PL 27% CO 9% AC 4% VI), frutto di un mix originale di filati appartenenti all'ambito moda, ma in questa versione prelati con originalità all'ambiente casa. Disponibile in altezza 330 cm, *House* è proposto nelle scale cromatiche dal bianco al grigio dal marrone all'azzurro.



CENTRO TENDAGGI ARREDAMENTO  
*Italian Textile*



9.

## 9. CLASSIC

Seppur la musica classica abbia sviluppato fino ai giorni nostri una gran numero di generi e forme altamente sofisticati a livello vocale e strumentale, l'associazione più comune è quella con la scrittura chiara, espressiva, dall'equilibrio armonico, ritmico e melodico di uno dei suoi più grandi compositori, Mozart. E il tendaggio *Classic* di CTA ne riprende la semplicità: un tessuto unito in modal e cashmere (92% MODAL 8% CASHMERE) con finissaggio AIRO® che dona un aspetto di vissuto, di morbidezza, e di volume; disponibile in otto varianti di colore ispirate alle sfumature della terra è proposto in altezza 315/320 cm, prestandosi con la sua versatilità a diverse ambientazioni arredative.



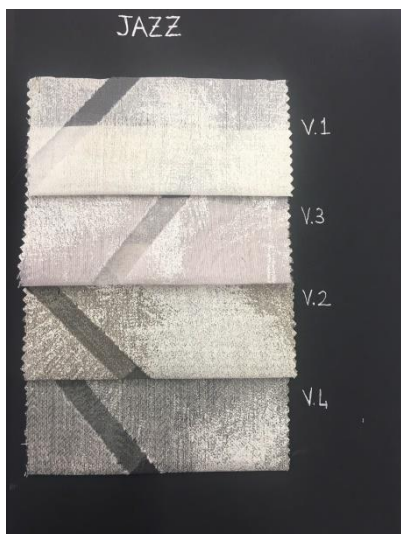
10.

## 10. LATINA

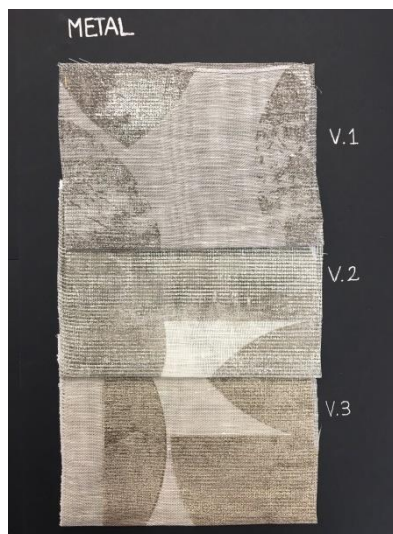
Un unito di lino dalle nuance delicate, il tendaggio *Latina* (50% LI 50% PL) esprime tutta la semplicità della musica ispano-americana, dai ritmi caldi e acustici. Dal bianco al tortora, la linea *Latina* è caratterizzata da un tessuto a mano morbida ottenuto grazie al finissaggio AIRO®, estremamente versatile e semplice adatto a stili arredativi neutri ed eleganti e perfetto anche in abbinamento a tendaggi più decorativi. Disponibile in altezza 295/300 cm.



CENTRO TENDAGGI ARREDAMENTO  
*Italian Textile*



11.



12.

## 11. JAZZ

Frutto di un lungo processo di sincretismo tra forme musicali occidentali e poetiche, tra la sensibilità musicale della comunità nero-americana e la tradizione europea avvenuta all'inizio del 20° secolo negli Stati Uniti d'America, il jazz è uno stile musicale caratterizzato dall'improvvisazione. Se graficamente riportassimo questa estemporaneità musicale su un tessuto, otterremmo un effetto simile a quello del tendaggio *Jazz* di CTA, in cui la particolare tecnica di stampa su devorè dona un effetto laminato e cangiante (45% PL 35% VI 20% LD). Disponibile nei colori naturale, tortora, grigio e rosa, *Jazz* è fornito in altezza 295/300 cm.

## 12. METAL

A tratti discontinua, dall'effetto metallico, la stampa su lino del tendaggio *Metal* (88% LI 12% PL) colpisce per la sua forte assonanza cromatica agli schemi sonori della musica metal nata negli anni settanta, ma affermata solo negli anni '80/'90 e caratterizzata da sonorità abbastanza rumorose e pesanti e per questo paragonabile al metallo. Con fondo proposto nelle varianti naturale, tortora e grigio e grandi bolle a contrasto, *Metal* è disponibile in altezza 295/300 cm.



CENTRO TENDAGGI ARREDAMENTO  
*Italian Textile*



13.

### 13. POP

Dalla struttura semplice, melodia accattivante con variazioni dinamiche e ripetitive, la musica pop sta a indicare quella che comunemente chiamiamo musica leggera. E il tendaggio *POP* di CTA rispecchia esattamente queste caratteristiche di genere in quanto la stampa su fondo di poliestere disegna una rete di rombi policromi che si alternano in maniera ondulata e sistemica a spazi bianchi. Una scala grafica che, come quella musicale, dona all'ambiente uno stile vivace e allegro. *POP* è disponibile nelle seguenti scale cromatiche: verde-turchese-grigio, rosa-arancio-verde, arancio-verde-marrone, grigio-beige-tortora. Altezza 295/300 cm.



14.

### 14. SWING

Un disegno tetris con tecnica fil coupé anima il tendaggio *Swing* (51% PL 49% TRCS), ereditando lo stile del genere musicale di tipo jazz, nato negli anni Venti che si distingue innanzitutto per un andamento ritmico "saltellante". E così il disegno grafico ottenuto con questa particolare tecnica di tessitura crea un'alternanza di vuoti e di pieni che riproducono uno stato di vedo-non vedo nell'ambiente circostante. Disponibile nella variante bianco, tortora, naturale e grigio, *Swing* è proposto in altezza di 325/330 cm.