



CENTRO TENDAGGI ARREDAMENTO  
*Italian Textile*

**m**editerraneo  
collection





CENTRO TENDAGGI ARREDAMENTO  
*Italian Textile*

**m**editerraneo  
collection





# Mediterraneo

**Mediterraneo**, la nuova collezione di tessuti firmata CTA® trae ispirazione dalle incantevoli isole bagnate da questo mare interpretando con spirito creativo i diversi stili che le caratterizzano. I tessuti della collezione **Mediterraneo** sono l'espressione delle storie, dei profumi e dei colori di queste terre che portano con sé il potere e la forza del mare, le sfumature e le atmosfere calde di queste isole.

Collezione nata per soddisfare tutte le esigenze d'arredo con colori naturali, tenui sfumature di contemporanea natura, in grado di rendere qualsiasi ambiente accogliente e piacevole.

Creata per chi ama richiamare le tendenze e lo spirito dei nostri territori, **Mediterraneo** sarà in grado di regalare tutta la freschezza e le sfumature di un passato sorprendentemente contemporaneo.







# Mediterraneo

**Mediterraneo**, CTA® new textile collection takes inspiration from the amazing isles that are lightly touched by the Mediterranean Sea thus creating an original styles reinterpretation.

**Mediterraneo** articles are drenched in delicate perfumes and lively colors that tell the entire story of these powerful and strong sea lands enchanted by the capturing natural shades and its warm pervading atmospheres.

This collection was born to satisfy all kind of decorative needs with natural colors, delicate shades in order to make any setting a comfortable and enjoyable place.

**Mediterraneo** collection was created for those who love recalling our land's traditions, souls and trends. You will surely notice how Mediterraneo collection is able to donate all the freshness and shades of a surprisingly contemporary time.











Tende/Curtains: *Stromboli* col. 02 e col. 13 - *Corfù* col. 03

# Caprera

L'isola di Caprera fa parte dell'arcipelago della Maddalena, nella costa orientale della Sardegna. Area marina protetta di interesse Nazionale e comunitario, l'isola è nota per essere stata, per oltre venti anni, l'ultima dimora di Giuseppe Garibaldi.

Il tessuto che prende il nome da quest'isola è caratterizzato da un ricamo con applicazione taffetà su poliestere con doppio tessuto nell'insero del disegno.

Realizzato in 81% PAN 15% PL 4% LI, Caprera è disponibile in due varianti di colore bianco e tortora in altezza 320/325 cm.

*Caprera is one of the most beautiful isles of La Maddalena's Archipelago of the Sardinia east coast. It has been declared a national sea natural reserve and it is famous for being the last place where Giuseppe Garibaldi lived his last 20 years.*

*The fabric inspired by Caprera island is characterized by an embroidery with a taffeta application on a double layered polyester background in the pattern.*

*It is made of 81% PAN 15% PL 4% LI. Available in two different color variants white and dove grey in a 320/325 cm width.*













*Capreria*



*Col. 01*



*Col. 02*

Tenda/Curtain: *Capreria* col. 01; Cuscini/Cushions: *Corfù* col. 02, *Stromboli* col.02 e col.13, *Zante* col.02









## Paros

Una delle isole più grandi dell'arcipelago delle Cicladi, Paros è famosa per una particolarità di marmo bianco detto marmo Pario.

Paros 100% Trevira CS è un tendaggio tubico, moderno ed estremamente elegante e dona all'ambiente un tocco di originalità e raffinatezza.

Nuance delicate come il bianco, naturale, beige, tortora e grigio, sono disponibili in larghezza 275 cm.

*Paros, one of the biggest islands of Cyclades Archipelago, is very popular for a particular white marble called Parian marble.*

*Paros is a 100% Trevira CS tubic modern and extremely refined window treatment curtain. It donates a wonderful touch to the setting making it very original and elegant.*

*It is available in delicate nuances such as white, natural, beige, dove grey and grey, are available in a 275 cm width version.*



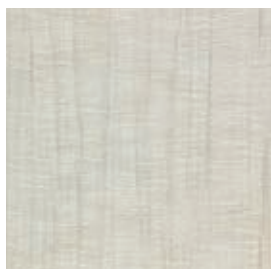
*Paros*



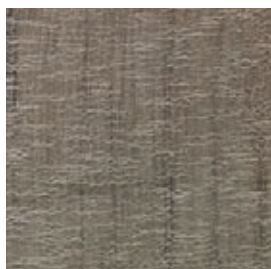
*Col. 01*



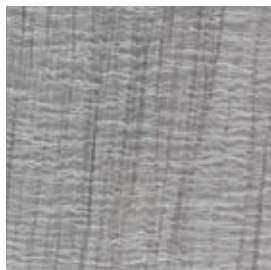
*Col. 02*



*Col. 03*



*Col. 04*



*Col. 05*







Tenda/Curtain: *Paros* col. 04









## Salina

Isola dell'Italia appartenente all'arcipelago delle isole Eolie formata da sei antichi vulcani, possiede il primo e il terzo rilievo più alto dell'arcipelago: il monte Fossa delle Felci e il monte Porri.

Salina da il nome a questa linea di tessuti con un filato lamè realizzata in 66% PAN 31% PL 3% LI.

Nuance delicate ed eleganti come il bianco, il naturale, il tortora, il grigio, il dorato e il cacao, sono disponibili in altezza 295/300 cm.

*Italian Island belonging to the Aeolian Islands Archipelago, which is, in the first instance, formed by six old volcanos. Mount Fossa delle Felci and Mount Porri are, respectively, the first and the third highest mountains of the Archipelago. Salina is the name CTA® donated to this wonderful fabric line characterized by a lamè yarn made in a blend of 66% PAN 31% PL, 3% LI. Delicate and refined nuances such as white, natural, dove grey, grey, gold and cocoa are available in a 295/300 cm width.*

















*Salina*



*Col. 01*



*Col. 02*



*Col. 03*



*Col. 04*



*Col. 05*



*Col. 06*



# Cervi

Isola della Grecia tra il Peloponneso e Cerigo.

Nell'antichità l'isola era unita alla terraferma da una lingua di terra formando una penisola. I Veneziani le diedero il nome di Cervi perchè la forma dell'isola ricorda la testa di un Cervo.

L'isola offre ai visitatori alcune tra le piu' belle spiagge di sabbia di tutta la Grecia.

È da questo paesaggio che nasce il tessuto Cervi proposto da CTA®, in 100% PL, presentato in due micro armature con finissaggio soft in altezza 295/300 cm, disponibile in quattro varianti di colori: naturale, tortora, grigio, cacao.

*We are talking about an island situated between Peloponnese and Cerigo. Anciently, this island used to be closely attached to the mainland with an isthmus so that it used to be a peninsula. Venetians named this island Cervi simply because its shape recalled a deer head. Cervi donates to its visitors some of the most amazing sand beaches all over Greece. This wonderful place gave inspiration to CTA® in the creation of Cervi fabric. It is a 100% PL and it is proposed into two micro weaves with a soft finishing.*

*Available in 4 different color variants: natural, dove grey, grey and cocoa in a 295/300 cm width.*















*Cervi*



*Col. 01*



*Col. 02*



*Col. 03*



*Col. 04*



*Col. 05*



*Col. 06*



*Col. 07*



*Col. 08*









## Corfù

Corfù è un'isola greca, nel mar Ionio, posta di fronte alle coste dell'Épiro.

Seconda isola ionica per estensione dopo quella di Cefalonia, Corfù è una delle isole greche più belle e visitate del Mediterraneo.

Il tendaggio della nuova collezione ad essa ispirato è uno Jacquard con effetto double face 60% PL 36% AC 4% LI caratterizzato da un disegno di ispirazione contemporanea ideale per uso decorativo.

Disponibile in altezza 295/300 cm, Corfù conta quattro varianti di colore ecrù, tortora, cacao e petrolio.

*Corfu' is a Greek Island situated in the Ionian Sea, opposite to the Epirus coasts (present-day Albania)*

*Second Ionian isle after Cefalonia for its dimensions, Corfu' is one of the most beautiful and visited Greek islands of the Mediterranean Sea.*

*The window treatment curtain of Mediterraneo new collection is a double face effect Jacquard 60% PL 36% AC 4% LI characterized by a contemporary inspired pattern thus making it ideal for decorative purposes. Available in a 295/300 cm width, it comes in four different color variants such as ecru, dove grey, cocoa and blue-green.*



*Corfù*



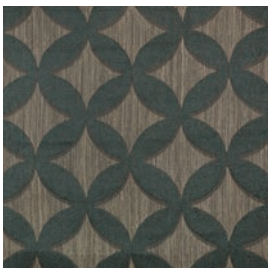
*Col. 01*



*Col. 02*



*Col. 03*



*Col. 04*







Tenda/Curtain: *Corfù* col. 02 ; Cuscini/Cushions: *Corfù* col. 02, *Stromboli* col. 02 e col. 13



# Chio

Il tendaggio rievoca la pittoresca isola di Chio situata nell'Egeo orientale caratterizzata da spiagge con sabbia bianca e mare cristallino.

L'omonimo tendaggio offerto da CTA®, infatti, offre una scelta di cinque varianti che ricordano i colori del mare e della terra (bianco, avorio, tortora, grigio e carta da zucchero), in composizione 63% PAN 37% PL. Chio è disponibile in altezza 295/300 cm, finito piombo.

*This window treatment curtain recalls the colorful Chio Island situated in the east Aegean. It is characterized by white sand beaches with cristal clear sea. The namesake window treatment curtain proposed by CTA® gives us a wide choice of 5 color variants drawing inspiration from sea shades and land tones (white, ivory, dove grey, grey and aviation blue), in a blend of 63% PAN 37% PL. Chio is available in a 295/300 cm, with lead line.*















*Chio*



*Col. 01*



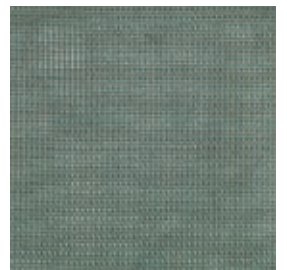
*Col. 02*



*Col. 03*



*Col. 04*



*Col. 05*









## Cipro

La linea di tessuti Cipro si ispira alla terza isola più grande del Mediterraneo, situata nella sua parte più orientale. Il tessuto Jacquard effetto double face 60% PL 36% AC 4% LI è caratterizzato da un disegno di ispirazione contemporanea ideale per uso decorativo in altezza 295/300 cm. Quattro i colori disponibili in collezione: bianco, naturale, grigio, tortora.

*Cipro fabric line takes inspiration from the Mediterranean third biggest island, which is situated in its eastern part.*

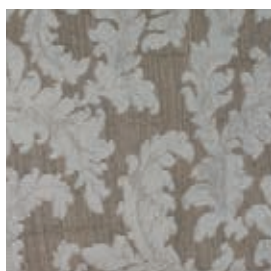
*We are speaking about a double face effect jacquard 60% PL 36% AC 4% LI characterized by a contemporary inspired pattern ideal for any decorative purpose. It comes in a 295/300 cm width. Available in four different color variants: white, natural, grey and dove grey.*



*Cipro*



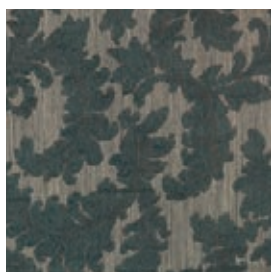
*Col. 01*



*Col. 02*



*Col. 03*



*Col. 04*







Tenda/Curtain: *Cipro* col. 02



# Favignana

Isola italiana appartenente all'arcipelago delle isole Egadi, in Sicilia. Il suo nome deriva dal latino "favonio", termine con il quale i romani indicavano il vento caldo proveniente da ovest.

Come calde sono le nuance del tessuto Favignana, uno jacquard rigato in quattro varianti di colore: naturale, tortora, grigio e antracite. Tessuto tubico realizzato in 85% LI 15% PL e disponibile in larghezza 280/285 cm.

*It is about an amazing isle belonging to Egadi Islands Archipelago, Sicily. Its name derives from Latin "favonio", a word Romans used to name the hot wind spreading from the West. We can find the same warm atmosphere of this amazing Sicilian isle in its Favignana fabric, a striped jacquard available in 4 different color variants: natural, dove grey, grey and charcoal grey. It is a tubic fabric made of 85% LI 15% PL, it comes in a 280/285 cm width.*









*Favignana*



*Col. 01*



*Col. 02*



*Col. 03*



*Col. 04*









# Filicudi

Il tendaggio Filicudi prende il nome dall'isola della Sicilia appartenente all'arcipelago delle isole Eolie. L'isola è dominata dal monte Fossa Felci, un vulcano spento alto 773 mt. Oltre ad esso, di vulcani c'è ne sono ben altri sette tutti spenti da molto tempo e di conseguenza fortemente segnati dall'erosione.

Filicudi è un tessuto Jacquard fil coupè 66% PAN 34% PL disponibile in quattro varianti dal bianco, ghiaccio, tortora e grigio, caratterizzato da un disegno all over, ideale per arredare ambienti in stile contemporaneo. Disponibile in altezza 315/320 cm.

*This Filicudi window treatment curtain is named after the Sicilian Isle belonging to the Aeolian Islands Archipelago. Fossa Felci Mount, a 773 mt. high extinguished volcano dominates the entire Isle. In addition to it, there is a bunch of other seven long time dormant volcanos.*

*Filicudi is a fil coupè jacquard 66% PAN 34% PL available in four different colour variants ranging from white, ice, dove grey and grey. It is characterized by an all over pattern, that is the ideal choice for contemporary style settings. Available in a 315/320 cm width.*







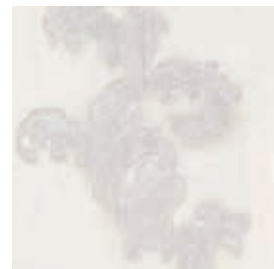








*Filicudi*



*Col. 01*



*Col. 02*



*Col. 03*



*Col. 04*









## Keros

Il tendaggio Keros si ispira all'isola greca delle piccole Cicladi, disabitata e sconosciuta alla maggioranza del pubblico italiano. Ciò nonostante, Keros è fra le più importanti isole delle Cicladi per ricchezza di reperti archeologici. Keros è un tendaggio devorè con una stampa laminata in altezza 295/300 cm finito piombo. Un misto 75% VI 25% PL è disponibile in tre varianti di colore argento, oro, bronzo. Adatto ad un ambiente moderno e contemporaneo.

*Keros window treatment curtain takes inspiration from the Small Cyclades Islands. Uninhabited and unknown to the most of the Italians. Nevertheless, Keros is one of the most important Cyclades isles for its archeological history and heritage.*

*Keros is a devorè window treatment curtain with a fake lead laminate print in a 295/300 cm width.*

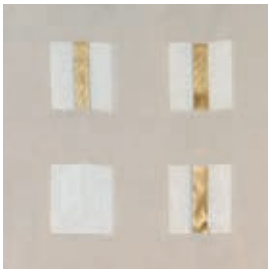
*It is a blend of 75% VI 25% PL and it is available in three color variants: silver, gold and bronze. Ideal for a modern contemporary setting.*



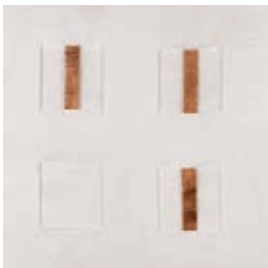
keros



Col. 01



Col. 02



Col. 03









# Lampedusa

Isola dell'Italia appartenente all'arcipelago delle isole Pelagie, in Sicilia.

Terra di confine tra due mondi, Lampedusa racchiude caratteristiche ambientali di due continenti assai diversi: l'Africa e l'Europa. Basti pensare che dista 210 km dalle coste della Sicilia e solo 152 km da quelle dell'Africa.

Realizzato in 70% LI 20% PL 10% VI.

Lampedusa è un tessuto tubico Jacquard con finissaggio Airo, che rende la mano morbida, con effetto double face caratterizzato da un disegno contemporaneo con il motivo a balza sfumato verso l'alto.

Disponibile in altezza 295/300 cm in tre varianti di colore: avorio, tortora e grigio.

*We are talking about an Italian Island belonging to the Pelagic Islands Archipelago, Sicily.*

*Lampedusa, a borderland between two worlds, encloses all the contrasting environmental features belonging to very different countries, such as, Africa and Europe. Just to be more specific we need to add these details: Lampedusa is 210 km far from Sicilian Coasts and it's only 152 km far from African ones.*

*It is made in 70% LI 20% PL 10% VI. Lampedusa is a tubic jacquard textile with an Airo finishing thus making it soft to our touch. It also has a double face effect characterized by a contemporary pattern with a flounce motif softening upwards. Available in a 295/300 cm width in three different color variants: ivory, dove grey and grey.*















Lampedusa



Col. 01



Col. 02



Col. 03



# Creta

Creta è un'isola della Grecia, la maggiore e la più popolosa del Paese e la quinta per estensione tra quelle del mediterraneo dopo la Sicilia, la Sardegna, Cipro e la Corsica. L'isola ha oltre 1000 km di costa lungo la quale si trovano bellissime distese di sabbia bianca, piccole baie rocciose e lingue di terra dalle numerose sfumature. Così come l'isola a cui si ispira, il tendaggio unito Creta, esprime tutta la sua eleganza e semplicità in un effetto crespo.

Vanta ben 42 nuance di colore. Il tessuto 100% PL è disponibile in altezza 295/300 cm.

*Among Mediterranean islands Crete is the biggest and most populated Greek island, it is the fifth for its dimensions after Sicily, Sardinia, Cyprus and Corsica.*

*Crete has got more than 1000 km coast where beautiful white sand beaches are, along with rocky shores and shaded isthmuses.*

*Same as the island that names it, Crete unis window treatment curtain express all the refinement and simplicity in its crinkled effect. It comes in a wide range of color variants made of 42 options. This 100% PL fabric is available in a 295/300 cm width.*

















*Creta*



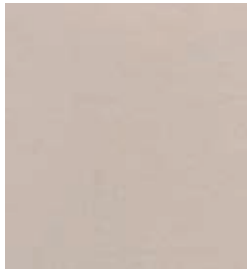
*Col. 01*



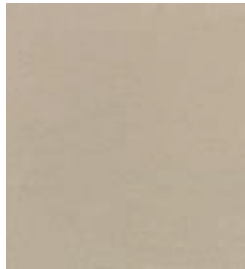
*Col. 02*



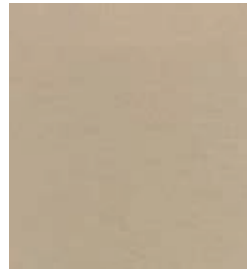
*Col. 04*



*Col. 05*



*Col. 06*



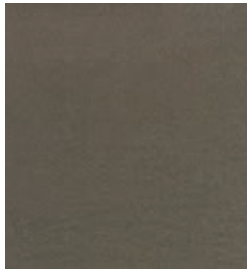
*Col. 07*



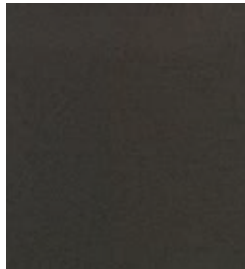
*Col. 08*



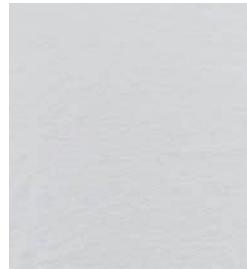
*Col. 09*



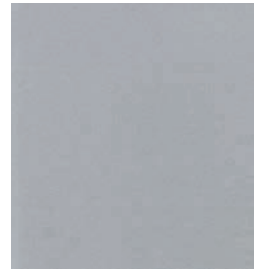
*Col. 10*



*Col. 11*



*Col. 12*



*Col. 13*



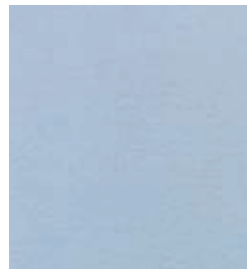
*Col. 14*



*Col. 15*



*Col. 16*



*Col. 17*



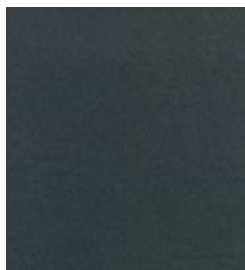
*Col. 18*



*Col. 19*



*Col. 20*



*Col. 21*



*Col. 22*



*Col. 23*

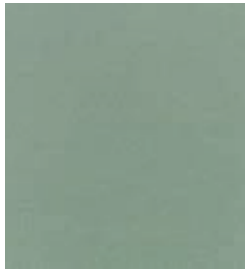




Col. 24



Col. 25



Col. 26



Col. 27



Col. 28



Col. 29



Col. 30



Col. 31



Col. 32



Col. 33



Col. 34



Col. 35



Col. 36



Col. 37



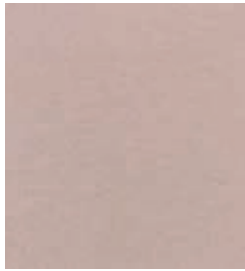
Col. 38



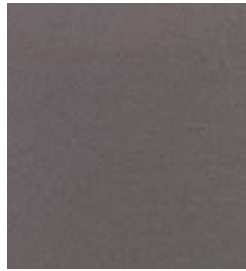
Col. 39



Col. 40



Col. 41



Col. 42









## Stromboli

Le nuance di questo tessuto ricordano i colori del vulcano attivo che da il nome a questa isola. Stromboli è un tessuto in 100% PL, il cui aspetto ricorda la tela di juta. In altezza 295/300 cm, il tessuto Stromboli è disponibile in tredici varianti di colore dal bianco al naturale e dal grigio al tortora, con un filato lamè che rende l'articolo luminoso e vivace.

*The nuances of this fabric recall the colors of this active volcano that gives the name to this wonderful Island.*

*Stromboli is a 100% PL fabric, its appearance recalls jute cloths. It comes in a 295/300 cm width and it is available in 13 different color variants ranging from white to natural and from grey to dove grey. A lamè yarn, thus making it shiny and lively is Stromboli's value.*





Tenda/Curtain: *Stromboli* col. B



*Stromboli*



*Col. 01*



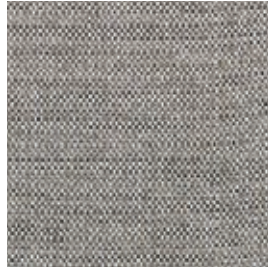
*Col. 02*



*Col. 03*



*Col. 04*



*Col. 05*



*Col. 06*



*Col. 07*



*Col. 08*



*Col. 09*



*Col. 10*



*Col. 11*



*Col. 12*



*Col. 13*





# Zante

Zante, isola greca facente parte dell'arcipelago delle isole Eolie, è molto nota perché diede i natali al poeta Ugo Foscolo il quale dedicò all'isola il suo famoso sonetto "A Zacinto".

Molto famosa è anche la spiaggia del Relitto, accessibile solo via mare, divenuta la spiaggia più fotografata e famosa della Grecia.

Tessuto double face con effetto lino da un lato e satin dall'altro, in composizione 40% PL 28% LYOCELL 20% AC 12% WO, Zante è disponibile in altezza 300/310 cm in ben dodici varianti di colore.

*Zante (Zakynthos) is a Greek Island belonging to the Aeolian Islands Archipelago. It is very famous because illustrious poet Ugo Foscolo was born here, so he dedicated a wonderful sonnet to his island called "A Zacinto" (To Zakynthos). Another famous beach in Zakynthos is the Shipwreck beach, (Navagio) exclusively accessible by boats.*

*Zante, a double face fabric with a linen effect on one side and a satin effect on the other, is a blend of 40% PL 28% LYOCELL 20% AC 12% WO. It is available in a 300/310 cm width in more than twelve color variants.*









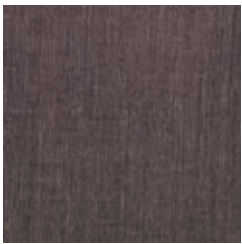








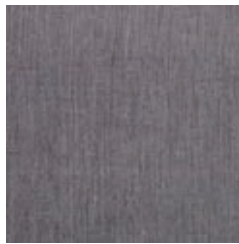
Zante



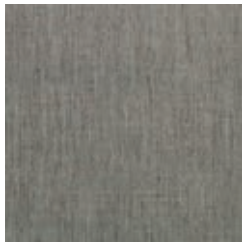
Col. 01



Col. 02



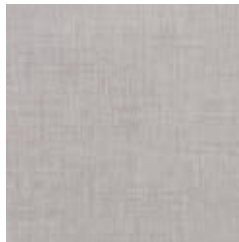
Col. 03



Col. 04



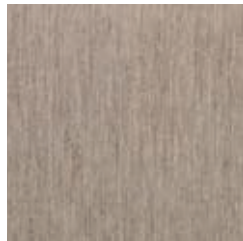
Col. 05



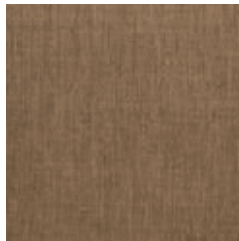
Col. 06



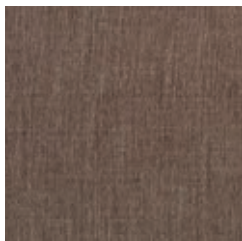
Col. 07



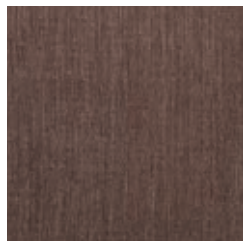
Col. 08



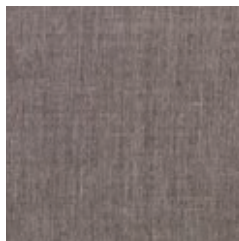
Col. 09



Col. 10



Col. 11



Col. 12















Cuscini/Cushions: Zante col. 02, Corfù col. 03, Cipro col. 01 e col. 04, Stromboli col. 02 e col. 13



concept by **sfera**

Fotografia - Editoria - Comunicazione  
www.sferaweb.it

**Stampa/Printed by:**

Grafiche Deste S.r.l.  
www.grafichedeste.com

**Ringraziamo per la collaborazione/Thanks to:**

Cannebianche Lifestyle&Hotel  
www.cannebianche.com

Oltre le Siepi Villa B&B  
Private House

**Complementi d'Arredo/Furnishing:**

Antonio D'Erasmus S.r.l.  
www.antonioderasmo.com

**Centro Tendaggi Arredamento S.r.l.**

Via G. Amendola, 160 - 70126 Bari-Italy  
Tel: +39 080-5586884 Fax: +39 080-5586947

Ufficio commerciale:

Piazza Risorgimento, 10 - 20129 Milano-Italy  
Tel: +39 02-76009054 - Fax: +39 02-93650461

info@ctasrl.com - www.ctasrl.com



CTA-Centro-Tendaggi-Arredamento



CTA\_Tendaggi



cta\_italian\_textile



ctasrl



*m*