



CENTRO TENDAGGI ARREDAMENTO



Silks

Il Profumo della Seta

Raffinatezza estrema, creatività audace.

Dall'origine dei tempi la seta è riconosciuta come la fibra tessile più nobile. Prestigiosa, lucente, leggiadra e al tempo stesso resistente.

CTA® le rende omaggio con una collezione che rievoca a pieno il suo stile e la sua anima a volte grezza e naturale, così abilmente lavorata e preziosa.





Tra leggenda e storia

La nascita della seta affonda le sue radici nella storia millenaria della cultura cinese. Parliamo di ben 4700 anni fa, quando una principessa promessa sposa del mitico Imperatore Giallo Huang, leggendario padre della civiltà cinese, è la prima a scoprire, per puro caso, nel giardino imperiale, le proprietà del filamento prodotto dai bachi da seta.

Fu proprio la seta, il prezioso e fin dall'inizio costosissimo tessuto dall'origine ammantata di mistero, a creare un ponte per lo sviluppo commerciale

tra occidente e oriente e a far fiorire i primi scambi culturali tra le civiltà.

Si deve agli arabi e forse ad un principe normanno l'arrivo in Italia,



dove dalla metà del 1800 si diffuse la produzione dalle regioni del Sud a quelle del Centro-Nord, con Como che diventò il punto di riferimento in Europa per i tessuti di seta.

Ad oggi, il distretto serico del comasco, si distingue per la lavorazione di questo pregiato tessuto, ricoprendo il secondo posto nell'export mondiale, dopo la Cina.



Raffinatezza e italianità: la scelta

Nelle edizioni storiche di CTA® la seta ha sempre ricoperto un ruolo da protagonista, vantando book di collezioni ad essa esclusivamente dedicati.

Questa volta la ricerca aziendale si è spinta oltre, riproponendo il sublime tessuto attraverso l'indiscusso talento dell'artigianalità Made in Italy.

Un tessuto così raffinato e nobile non poteva che essere associato al prezioso "saper fare" italiano, di cui il nostro Bel Paese è riconosciuto in tutto il

mondo, dalla moda al design, dal food alla meccanica.

Grandi altezze, tessuti greggi e tinti, accostamenti ad altri



filati nobili quali il cotone e il lino, scelte di eccellenza frutto dell'esperienza di chi con passione fa questo lavoro da oltre quarant'anni. File rouge vincente: tutti i teli sono coordinabili tra loro, tessuti e nuance si ac-

costano in perfetta sintonia per una scelta libera da schemi predefiniti.

Raffinatezza
Italianità

L'arte del saper fare



Ciò che rende preziosa e unica la seta è quell'originale irregolarità dei tessuti, che per dimensione e lucentezza non permette una produzione seriale.

I processi di lavorazione della seta sono complessi e sofisticati, elevate le competenze, il talento e la cura nei dettagli che li accompagnano e che distinguono la produzione di qualità.

Sono soprattutto i processi finali di finissaggio ad essere i più particolari e innovativi e a rendere di conseguenza più preziose le varie tipologie di tessuto.



Non tutti sanno che... I falsi miti

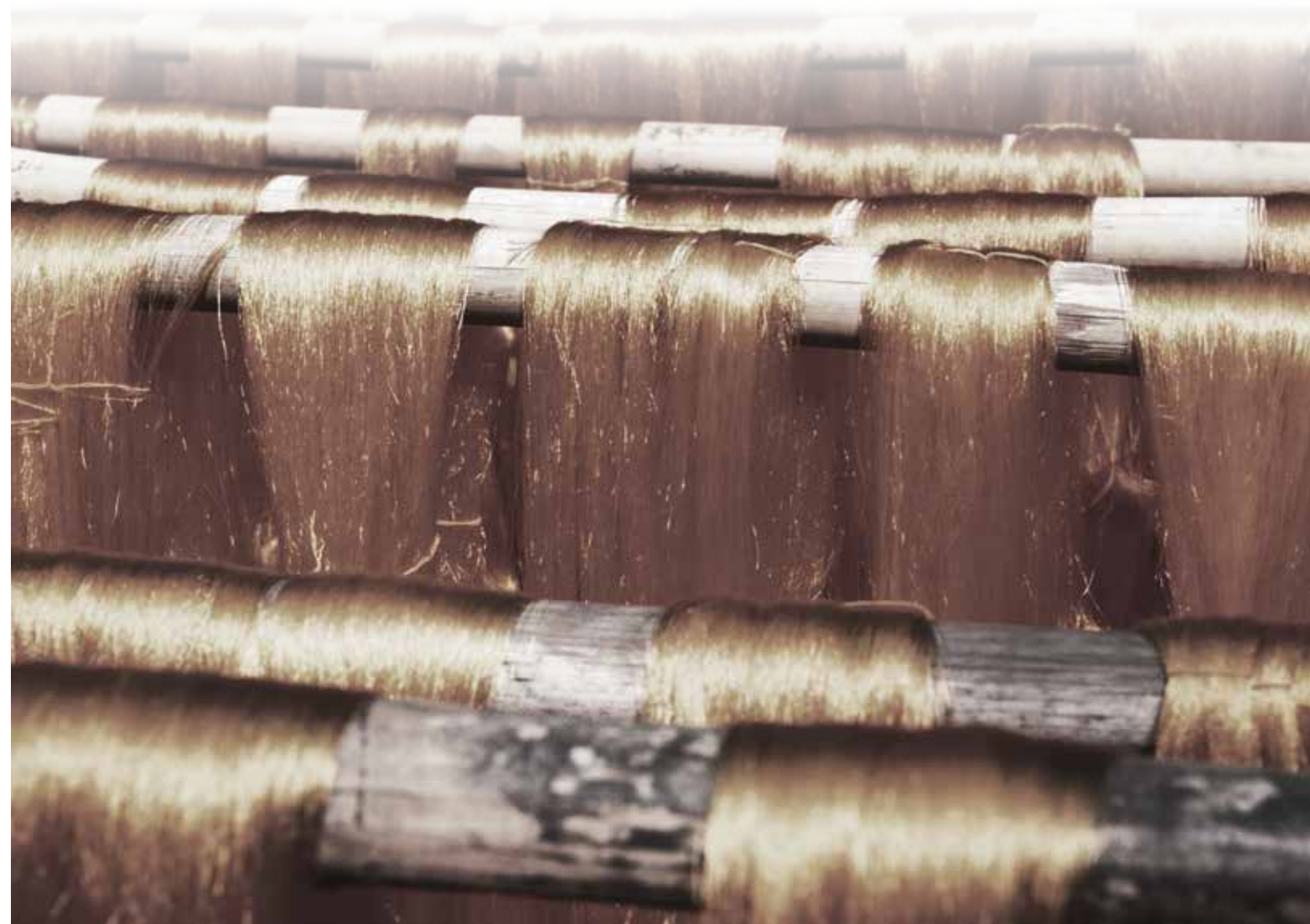
- Non usare candeggina
- Non esporre la seta a sole diretto e intenso
- Per stirare la seta, non usare vapore
- Non spruzzare la seta con profumo o deodorante
- Non usare acqua per togliere macchie
- Non strizzare la seta
- La seta deve essere stirata sempre da rovescio

La seta può essere lavata a secco e a mano.

Alcune brevi istruzioni per il lavaggio a mano della seta:

1. Usare un detergente specifico per la seta o un sapone leggero.
2. Immergere la seta per circa 5 minuti nell'acqua fredda. La seta a colori scuri o stampata deve essere lavata a mano soltanto in acqua fredda - non tenere a mollo!
3. Muovere il tessuto leggermente durante il lavaggio (non strizzare!).
Non appena la seta è bagnata, continuare il lavaggio con cautela poiché il tessuto è più sensibile.
4. Tirare fuori la seta dal recipiente dopo un massimo di 5 minuti e sciacquare accuratamente il tessuto in acqua fredda con aggiunta di un cucchiaino d'aceto di vino, affinché i resti di sapone vengano sciacquati completamente.
5. Poi avvolgere la seta in un asciugamano asciutto per togliere lo strato d'acqua rimanente (nel caso di seta a colori scuri o stampata, utilizzare un doppio strato di asciugamani).
6. Srotolare l'asciugamano e tendere leggermente agli angoli.
7. La seta deve essere stirata sempre da rovescio e ancora leggermente umida. Regolare il ferro da stiro. La seta non deve essere mai stirata ad elevate temperature!

Si consiglia il lavaggio delle tende di seta 2-3 volte l'anno.





IRIS: IL PROFUMO DELLA SETA

L'effetto della seta rimanda a mondi e a sensazioni diverse.

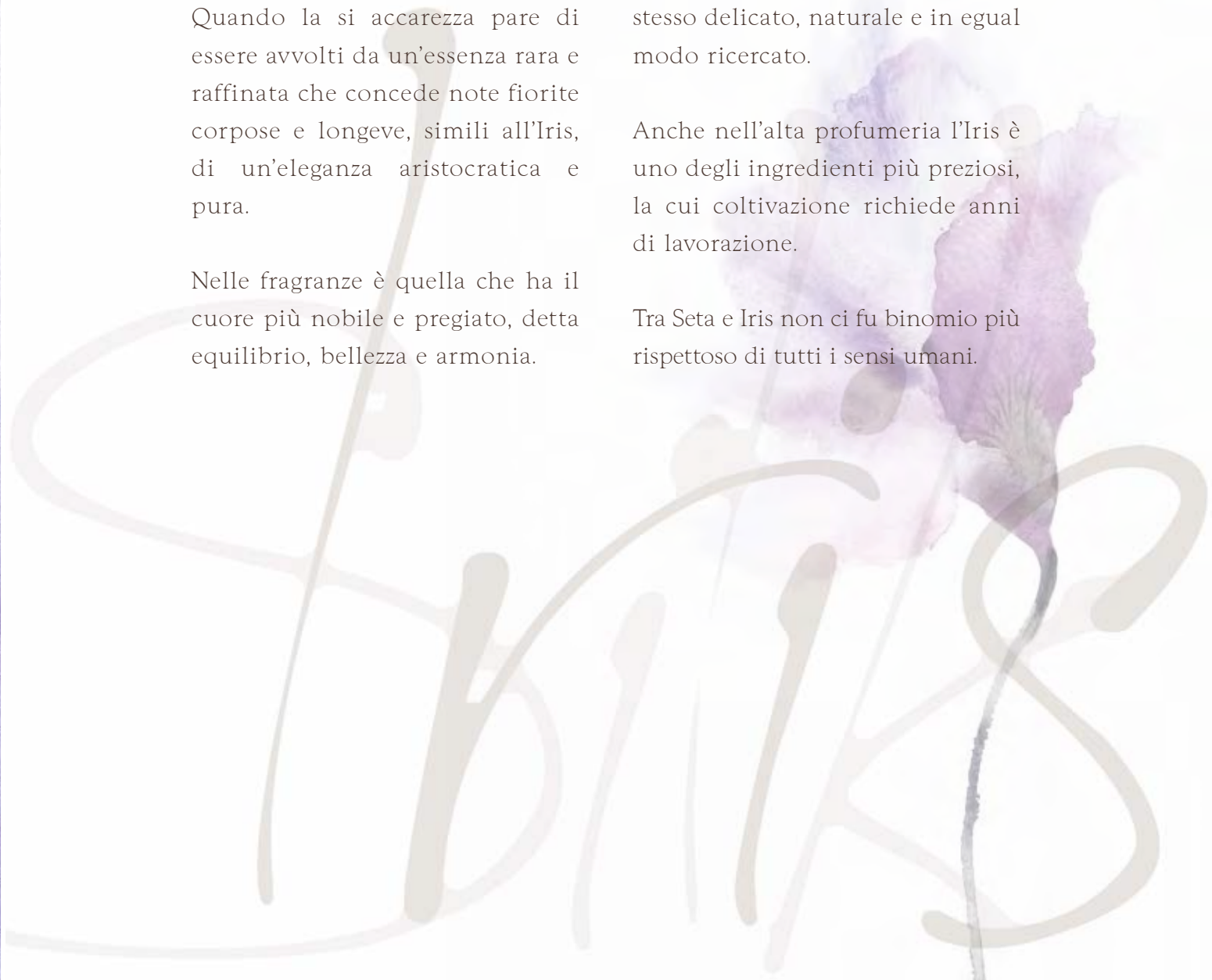
Quando la si accarezza pare di essere avvolti da un'essenza rara e raffinata che concede note fiorite corpose e longeve, simili all'Iris, di un'eleganza aristocratica e pura.

Nelle fragranze è quella che ha il cuore più nobile e pregiato, detta equilibrio, bellezza e armonia.

Con la seta l'associazione non è casuale, hanno entrambi un carattere così deciso e al tempo stesso delicato, naturale e in egual modo ricercato.

Anche nell'alta profumeria l'Iris è uno degli ingredienti più preziosi, la cui coltivazione richiede anni di lavorazione.

Tra Seta e Iris non ci fu binomio più rispettoso di tutti i sensi umani.







Silk Ambra

Dalla preziosità e dall'esclusività di un profumo come quello dell'ambra trae ispirazione la linea di tessuto omonima, su base 100% seta grezza, di produzione indiana.

Una tipologia di seta particolarmente ricercata e dalla tessitura ruvida che nell'immaginario potrebbe essere accostata ad una fragranza orientale dal profumo brillante simile all'ambra.

Con una palette di ben 12 varianti di colore, è un falso-unito in cui le fiammature in trama creano delle linee spezzate che ne muovono la superficie, alternandosi con la struttura dell'ordito.

Tessuto ideale sia per tendaggi che per cuscini e copriletti.

Nelle ambientazioni l'articolo Ambra è utilizzato nei colori dal 6 all'11, il colore del dettaglio è l'1. (tutte le varianti colore a fine catalogo)





Nell'ambientazione l'articolo Cannella
è utilizzato nei colori dal 2 al 5,
il colore del dettaglio è il 3.
(tutte le varianti colore a fine catalogo)

Silk Cannella

Fragranza agrumata e speziata che dona sensazioni di freschezza ed energia, la CANNELLA è il nome della linea 100% seta, disponibile in due versioni: la prima (variante da 1 a 5) è un tessuto in tela shappe morbido e rasato, realizzato in grande altezza (320); la seconda soluzione (variante dal 6 al 10) è caratterizzata da una superficie increspata ottenuta da un filato intrecciato in raso (crepe satin), lucido sul dritto e opaco sul rovescio, in altezza 290/295. CANNELLA presenta una cartella colori prettamente neutra (bianco ottico, grigio, naturale, beige e tortora) e grazie al peso medio di entrambe le versioni di tessuto diventa ideale per tendaggi e biancheria da letto.



Bergamotto

Tessuto misto 45% seta e 55% poliestere, la linea BERGAMOTTO presenta tessuti dal caldo effetto laniero.

Nota fragranza olfattiva legnosa e speziata, gradevolmente tenue e leggera, ispira tessuti delicati e morbidi al tatto, disponibili in sei tonalità che toccano le cromie neutre dal bianco al grigio e quelle più corpose dal beige al marrone. Realizzato in grande altezza 325/330.

Nell'ambientazione l'articolo Bergamotto è stato utilizzato nel colore 5 per il tendaggio, il cuscino è realizzato con la variante 6 dell'articolo Aurea, la poltrona è realizzata con l'articolo Manzù colore 2. Il dettaglio è dell'articolo Bergamotto colore 5.
(tutte le varianti colore a fine catalogo)

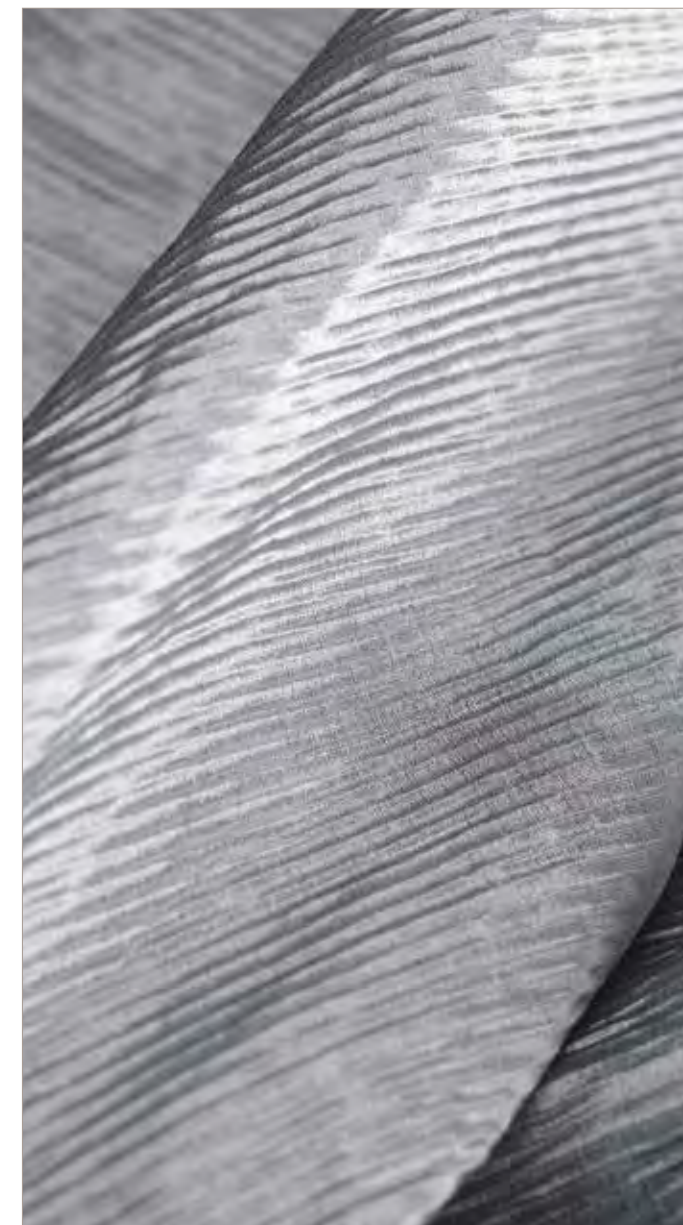




Silk Vetiver

Caratteristico aroma dalle note legnose ed esotiche, VETIVER sprigiona freschezza e dinamicità, come quella ricreata sul tessuto dall'effetto gofrato di sottili coste in rilievo (cannetté) che ne fanno intravedere l'armatura in cui intrecciano al 70% filati di seta e al 30% poliestere. Disponibile in cinque varianti di colore (grigio, beige, tortora, naturale, bianco ottico) è adatto per il tendaggio e in particolar modo alla decorazione (grande altezza 320/325).

In questa ambientazione l'articolo Vetiver è utilizzato per il tendaggio nel colore 4, la poltrona è realizzata con l'articolo Manzù var. 69. Il dettaglio è dell'articolo Vetiver colore 4. (tutte le varianti colore a fine catalogo)





Dil Decora

Forte vocazione decorativa, come il nome stesso denota, questa linea di tessuti jacquard - composta da 35% cotone, 30% viscosa, 25% poliestere e 10% seta - presenta un particolare motivo grafico dalla forma contemporanea che provoca un'alternanza di aree opache e lucide a contrasto.

Disponibile in grande altezza, con fondo sempre naturale e disegno in 6 varianti di colore (bianco, carta da zucchero, tortora, lime, grigio e nero/bronzo), DECORA è una linea coordinabile con l'intera collezione tessuti e destinata a tendaggi, decorazioni, biancheria letto e imbottiti.



In questa ambientazione è stato utilizzato l'articolo Decora nel colore 6 (tutte le varianti colore a fine catalogo)



Silk Aurea

AUREA è un elegante jacquard damascato dalla forte inclinazione orientale su una base di 75% cotone e 25% seta. Particolarmente decorativo e dalla struttura robusta, AUREA sviluppa un disegno floreale simil-neoclassico che risalta sul fondo per contrasto di lucentezza e lo rende adatto a tendaggi, drappaggi, sovratende e copriletti.

Disponibile in grande altezza in 6 varianti di colore nelle nuance tenui del crema, grigio e tortora, coordinabile con l'intera collezione di tendaggi di seta.

In questa ambientazione è stato utilizzato l'articolo Aurea nel colore 4 per il tendaggio e per il cuscino, la poltrona è realizzata con l'articolo Manzù var. 67. Il dettaglio è dell'articolo Aurea colore 4. (tutte le varianti colore a fine catalogo)



Iris collection

Ambra



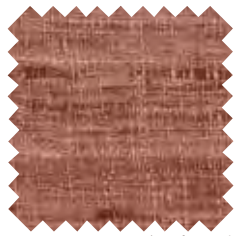
Ambra 1



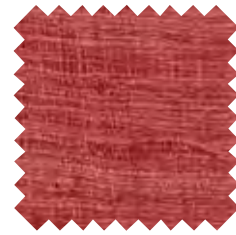
Ambra 2



Ambra 3



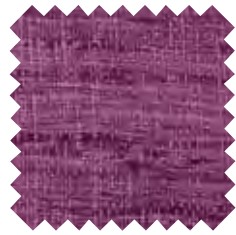
Ambra 4



Ambra 5



Ambra 6



Ambra 7



Ambra 8



Ambra 9



Ambra 10



Ambra 11



Ambra 12



Ambra 1

Aurea



Aurea 1



Aurea 2



Aurea 3



Aurea 4



Aurea 5



Aurea 6



Aurea 1



Aurea 6

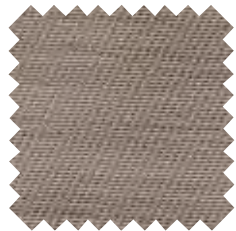
Bergamotto



Bergamotto 1



Bergamotto 2



Bergamotto 3



Bergamotto 4



Bergamotto 5



Bergamotto 6



Bergamotto 3

Blanche



Blanche 1



Blanche 2



Blanche 3



Blanche 4

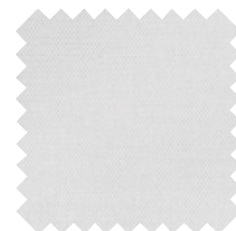
Camilla



Camilla 1

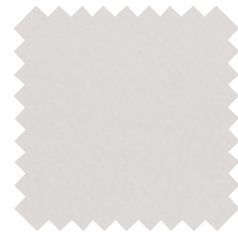


Camilla 2



Camilla 3

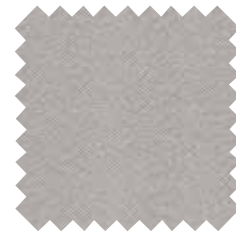
Cannella



Cannella 1



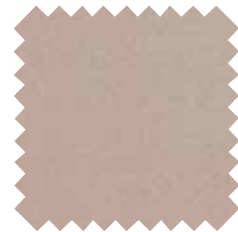
Cannella 2



Cannella 3



Cannella 4



Cannella 5



Cannella 6



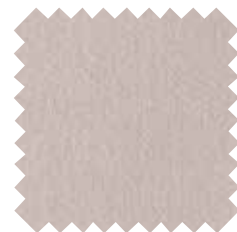
Cannella 7



Cannella 8

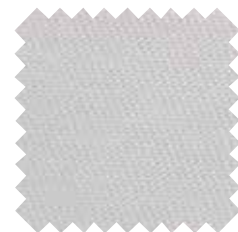


Cannella 9

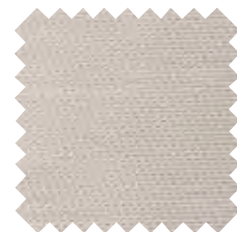


Cannella 10

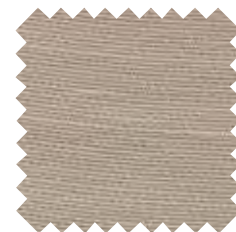
Cuoio



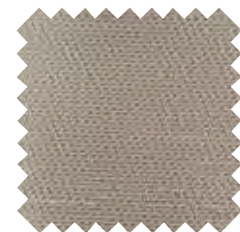
Cuoio 1



Cuoio 2



Cuoio 3



Cuoio 4



Cuoio 5

Decora



Decora 1



Decora 2



Decora 3



Decora 4



Decora 5

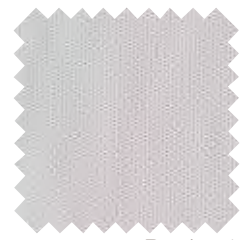


Decora 6

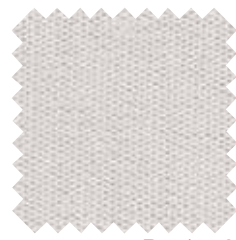


Decora 3

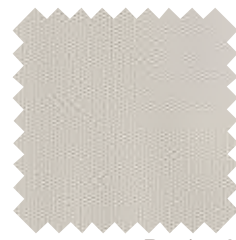
Persica



Persica 1



Persica 2



Persica 3



Persica 4

Sandalo



Sandalo 3



Sandalo 4

Vetiver



Vetiver 1



Vetiver 2



Vetiver 3



Vetiver 4

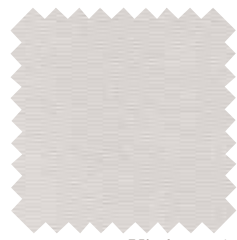


Vetiver 5

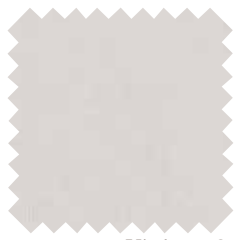


Vetiver 2

Violetta



Violetta 1



Violetta 2



Violetta 3



Violetta 4

Graphic design:
Donald & Company - www.donaldecompany.com

Foto collezione e 3D:
www.maviacomputergrafica.it



CENTRO TENDAGGI ARREDAMENTO

CTA srl - via Amendola 160 - 70126 Bari
tel. +39 080 5586884 - fax +39 080 5586947
www.ctasrl.com - info@ctasrl.com

